



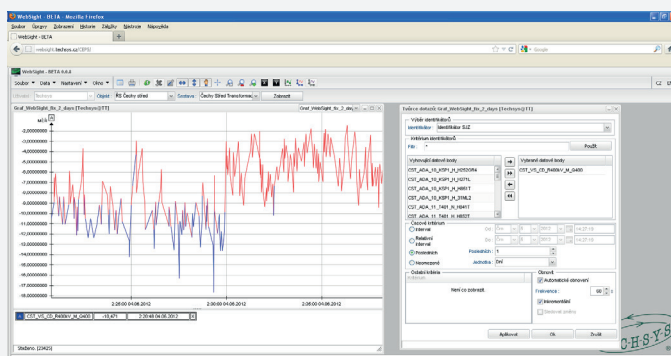
- kvalitní grafické zobrazení
- intuitivní funkce
- jednoduchá aplikace

WebSight je webový vizualizační klient určený pro grafickou prezentaci technologických dat řídicích, monitorovacích a informačních systémů. Serverová část je podporována SW platformou Twister, které poskytuje výkonné uživatelské rozhraní typu Human Machine Interface (HMI) s přístupem prostřednictvím standardních webových prohlížečů. Klientská část využívá běžné webové prohlížeče. Svým uživatelům nabízí široké spektrum intuitivních funkcí a zobrazení v plně grafickém prostředí.

→ Základní charakteristika

- WebSight nabízí všechny základní funkce shodné s chytrým (těžkým) vizualizačním klientem TechSight.
- Inovovaný produkt podporuje vyváženým způsobem všechny obvyklé způsoby zobrazení technologických dat: schéma, tabulku a graf
- Schémata zpravidla reprezentují topologii dohlížené či řízené technologie a umožňují názorné zobrazení údajů formou čísel, textů a obrázků. Podporována je 2D grafika, přičemž fonty, tvary symbolů, barevnost a způsob animace jednotlivých prvků je možno definovat.
- Přehledného tabulkového zobrazení hodnot se využívá pro zobrazení strukturovaných souhrnů okamžitých hodnot. Vzhled a chování řádků, sloupců a jednotlivých buněk tabulky v závislosti na zobrazovaných hodnotách lze definovat.
- Obdobou tabulky okamžitých hodnot je list zobrazující historická data (zpravidla výsledek SQL dotazu)
- Grafy se používají pro zobrazení jednoho či více průběhů veličin a umožňují efektivně provádět porovnání trendů, sledování závislosti, vyhledávání extrémů a anomálií. Pro tyto činnosti jsou grafy ve WebSight vybaveny bohatou škálou interaktivních nástrojů. Základní vzhled os, křivek a gridů grafu lze definovat.
- Zobrazení změn aktuálních hodnot sledovaných veličin je prakticky okamžité díky použitým technologiím na straně serverů SW Twister a díky úsporným komunikačním protokolům.
- Pokročilá technologie využívající SQL databázi pro dlouhodobou archivaci (LTA) a přístup k datům prostřednictvím lokálního předzpracování umožňuje rychlou odezvu na dotazy

- Všechny typy sestav podporují kromě zobrazování hodnot také základní typy interakce se systémem: zadávání hodnot veličin a jejich mezí, kvitace alarmů, vyslání povelu či zadání setpointu.
- Plnohodnotná podpora platformy Twister a schopnost spolupráce s velkým množstvím serverů umožňuje sjednotit dohled rozsáhlých decentralizovaných systémů



→ Vlastnosti

- Dokonalé zobrazení detailů v širokém rozsahu plynule proměnného zoomu je umožněno díky hardwarově akceleračnímu zobrazovacímu enginu podporujícímu antialiasing
- S využitím aplikačních a uživatelských profilů se může vzhled sestav ještě lépe přizpůsobit požadavkům jednotlivých uživatelů
- Pro WebSight lze použít běžné webové prohlížeče Internet Explorer, FireFox a Chrome

→ Příklady použití

- Klientské stanice řídicích, monitorovacích a informačních systémů určené pro přístup externích dodavatelů servisních služeb
- Klientské stanice zákazníků a dodavatelů, například obchodníků s elektrickou energií, plynem a teplem
- Klientské stanice rozsáhlých (world-wide) distribuovaných řídicích, monitorovacích a informačních systémů

